

CASTILLA-LA MANCHA

Producción científica de Atención Primaria

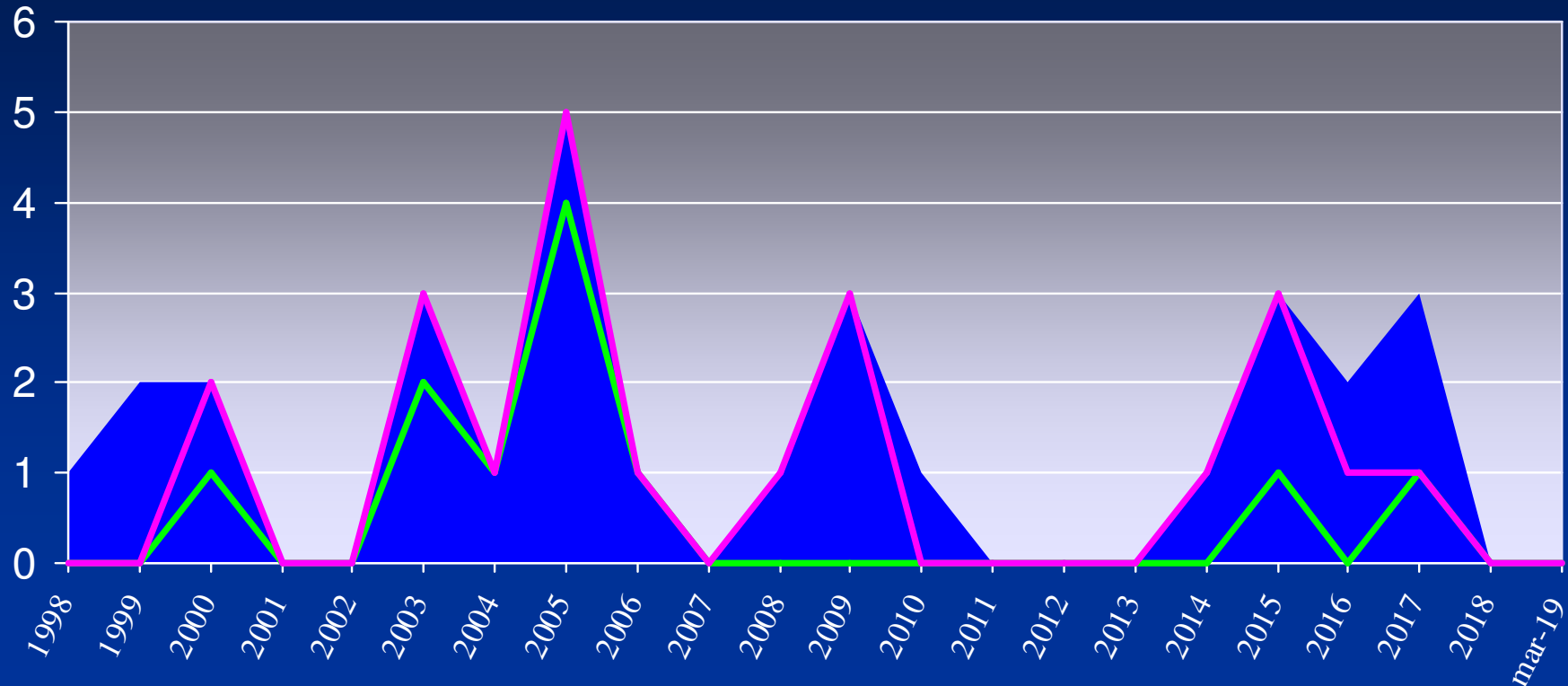
**Artículos publicados recogidos en las bases de datos
ISI-WOK (SCI y SSCI), SCOPUS, MEDLINE, SCIELO,
CSIC (ICYT, IME e ISOC)**

Actualización marzo de 2019

Área de Atención Primaria de Puertollano

Nº de artículos publicados

Área de Atención Primaria de Puertollano



■ Total — WOK — SCOPUS

Fecha actualización de datos marzo-2019

Notas metodológicas

En este trabajo se han recogido los documentos obtenidos de la ISI-WOK, SCOPUS, MEDLINE, SCIELO, ICYT, IME e ISOC con las siguientes características:

- Sin limitación retrospectiva de tiempo

- Se seleccionan los documentos que contengan en el campo AD cualquiera de las siguientes cadenas de búsqueda, adaptadas a las distintas bases de datos:

 - ALBACETE, HELLIN, CRIB, SESCAM, JCCM, CASTILLA-LA MANCHA, CASTILLA LA MANCHA, UCLM, ALARCOS, COREYSA ,MANCHA cent* ,PUERTOLLANO,ALCAZAR ,VALDEPENAS ,MANZANARES ,TOMELLOSO,CIUDAD REAL ,CUIDAD REAL, (VIRGEN AND LUZ), CUENCA, (HOSP AND GEN* AND UNIV*), GUADALAJARA, (VIRGEN AND SALUD), (VIRGEN AND VALLE), PARAPLEJICOS, (SENORA AND PRADO), (TALAVERA AND REINA), TOLEDO, (CASTILLA AND MANCHA), FISCAM

- Esta búsqueda tiene alta sensibilidad pero su especificidad es menor y proporciona un número importante de documentos que no pertenecen a Castilla-la Mancha. Se ha realizado una revisión manual de la totalidad de los documentos y se han desechado los que no contienen indicativos de pertenecer a Castilla-La Mancha.

Indicadores Bibliométricos utilizados

-Indicadores de producción:

-Nº de documentos publicados (ND)

-Nº de documentos citables: Siguiendo los criterios del ISI, se consideran citables los artículos originales, revisiones, proceedings y notas (éstas hasta 1996). No citables son los editoriales, cartas, resúmenes de congresos y otros.

-Indicadores de Impacto basados en la revista de publicación del último año disponible:

-Factor de Impacto (FI): es el FI del WOK-ISI-JCR

-SJR: Scimago Journal & Country Rank de SCOPUS

-Indicadores de visibilidad basados en el nº de citas recibidas por cada artículo:

-Nº total de citas recibidas (NC)

-Nº medio de citas recibidas (MC): $= NC/N^\circ$ de documentos citables